

Танцурит

1	2	3	4	ИТОГО
16	6	8	1	31

8-4

ШКОЛЬНЫЙ ЭТАП
ВСЕРОССИЙСКОЙ ОЛИМПИАДЫ ШКОЛЬНИКОВ
ПО БИОЛОГИИ 2020-2021 г.
ЗАДАНИЯ
8 КЛАСС

Раздел 1. Тест

Вам предлагаются задания с выбором одного правильного ответа из четырех. Максимальное количество баллов, которое можно набрать, - 20. Номер правильного ответа запишите в бланке ответов.

1. Приспособленность травянистых растений к жизни в тундре заключается в:
- 1 Уменьшении числа листьев в связи с наличием в почве избытка воды
 - 2 Развитии длинных корней при избытке воды в верхних слоях почвы
 - 3 Повышенном содержании хлорофилла в клетках листьев
 - 4 Образовании плодов и семян в короткие сроки

2. Из перечисленных структур у растений живыми клетками образованы:

- 1 Ситовидные трубки
- 2 Волокна
- 3 Сосуды
- 4 Чечевички

3. Корневые волоски служат для:

- 1 Защиты корней от холода
- 2 Маскировки корней от вредителей
- 3 Всасывание воды
- 4 Запасания крахмала

4. Заражение человека печеночным сосальщиком происходит при:

- 1 Поедании плохо прожаренной говяжьей печени
- 2 Поедании моллюска прудовика
- 3 Заглатывании инцистировавшегося на водной растительности церкария
- 4 Укусе слепня

5. Искусственный иммунитет против вируса гриппа формируется в результате:

- 1 Заболевания во время эпидемии
- 2 Заболевания вне эпидемии
- 3 Вакцинации
- 4 Приема противовирусных препаратов

6. Как называется структура, удерживающая желток птичьего яйца в подвешенном состоянии?

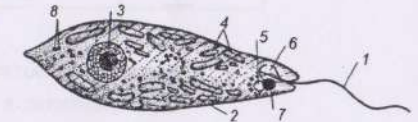
- 1 Амнион
- 2 Аллантоис
- 3 Хорион
- 4 Халаза

7. Стробилы (спороносные колоски) имеются у:

- 1 Щитовника мужского
- 2 Хвоща полевого

- 2 Плауна-баранца
- 4 Кукушкина льна
8. Автотрофные организмы:
- Живут без пищи
 - Способны синтезировать органические вещества из неорганических
 - Потребляют готовые органические вещества
 - Поедают собственные части тела
9. Клетки с самыми длинными отростками встречаются в:
- 1 Пищеварительной системе
 - 2 Кровеносной системе
 - 3 Нервной системе
 - 4 Выделительной системе
10. Партогенез – это способ размножения путем:
- 1 почкования
 - 2 регенерации
 - 3 спорообразования
 - 4 половым

- Все перечисленные ниже признаки, кроме двух, используются для описания изображенной на рисунке клетки. Определите два признака, «выпадающих» из общего списка, и запишите в таблицу цифры, под которыми они указаны.



- 1) наличие клеточного центра
- 2) наличие гликокаликса
- 3) запасное вещество гликоген
- 4) способность к миксотрофному питанию
- 5) способность к биосинтезу белка

Ответ:

3 4

- Выберите три верных ответа из шести и запишите в таблицу цифры, под которыми они указаны.

Вирусы:

- 1) не обладают собственным обменом веществ
- 2) являются внутриклеточными паразитами
- 3) способны размножаться только внутри животных клеток
- 4) не содержат нуклеиновых кислот
- 5) могут быть уничтожены применением антибиотиков
- 6) не способны к самостоятельному синтезу белка

Ответ:

1 | 2 | 6 | 25

Установите соответствие между группой растений или животных и её ролью в экосистеме пруда: к каждой позиции, данной в первом столбце, подберите соответствующую позицию из второго столбца.

Растения и животные пруда	Компоненты экосистемы
А) прибрежная растительность	1) продуценты 2) консументы?
Б) рыбы	
В) личинки земноводных	
Г) фитопланктон	
Д) растения дна	
Е) моллюски	

Запишите в таблицу выбранные цифры под соответствующими буквами.

Ответ:

А	Б	В	Г	Д	Е
1	2	2	2	1	2

Установите соответствие между признаком и классом типа Членистоногие: к каждой позиции, данной в первом столбце, подберите соответствующую позицию из второго столбца.

Признаки	Классы
А) Головогрудь и брюшко	1) Ракообразные 2) Насекомые
Б) Выделительная система - зеленые железы	
В) Органы дыхания - трахеи	
Г) Органы дыхания - жабры	
Д) Три пары ходильных конечностей	
Е) Голова, грудь и брюшко	

Запишите в таблицу выбранные цифры под соответствующими буквами

Ответ:

А	Б	В	Г	Д	Е
1	1	2	1	2	2

Установите правильную последовательность соподчинения систематических категорий у животных, начиная с наименьшей. Запишите в таблицу соответствующую последовательность цифр.

- 1) Семейство Волчьи (Псовые);
- 2) Класс Млекопитающие;
- 3) Вид Обыкновенная лисица;

- 4) Отряд Хищные;
- 5) Тип Хордовые;
- 6) Род Лисица

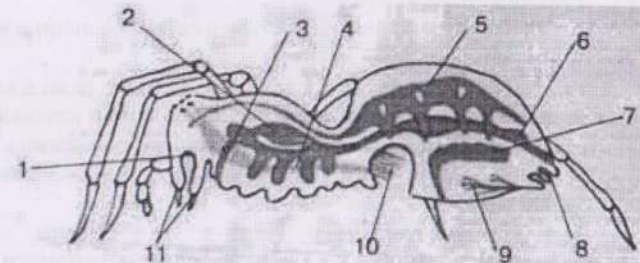
Ответ:

16 3

5 | 6 | 1 | 4 | 2 | 5

Раздел 2.

Подпишите указанные на рисунке элементы (органы или участки органов), обозначьте цифрой и внесите в таблицу в бланке ответов. Максимальное количество баллов, которое можно набрать, - 10.



1		6	кишка
2	ножка	7	половая железа
3	нервная мышечная	8	паутинные бородавки
4	порозиточная железа	9	яичник
5	сердце	10	мелочный моч

Раздел 3.

Вам предлагается заполнить таблицу. Максимальное количество баллов, которое можно набрать, - 10. Заполните в ячейках таблицы в бланке ответов характеристики различных одноклеточных организмов.

Организм	Число пар ходильных ног	Глаза	Органы дыхания	Органы выделения
Омар	5	1 пара	жабры	почки

мелочный моч

Паук-серебрянка	4	4 члени	травяни	маленькие есть сосуды	+
Саранча	2	2 члени	травяни	маленькие есть сосуды	+
Бронзовка	3	1 член	травяни	маленькие есть сосуды	+ 85
Дафния	5	1 член	таблет	маленькие есть сосуды	+

Раздел 4.

Вам предлагается задание. Необходимо высказать своё мнение и аргументировать его. Максимальное количество баллов, которое можно набрать, - 5. Ваш ответ запишите в бланке ответов.

Какие особенности внешнего строения характерны для взрослой стадии насекомых, обитающих в почве?

Они имеют на поверхности тела дыхальца, которые проводят газообмен даже под землей. Также эти насекомые обладают хитиновым ~~панцирем~~ покровом, который защищает от механических воздействий, что очень важно для обитания в почве. 15

Многие насекомые имеют вытянутую форму тела, или те удлиненные конечности.