

1	2	3	4	Итого
20	8	4	4	36

Минашкина Д.

7-1

ШКОЛЬНЫЙ ЭТАП
ВСЕРОССИЙСКОЙ ОЛИМПИАДЫ ШКОЛЬНИКОВ
ПО БИОЛОГИИ 2020-2021 г.
ЗАДАНИЯ
7 КЛАСС

Раздел I. Тест

Вам предлагаются задания с выбором одного правильного ответа из четырех. Максимальное количество баллов, которое можно набрать, - 20. Номер правильного ответа запишите в бланке ответов.

1. К эукариотическим организмам относятся

- 1 вирус гриппа 3 грибок мукор
2 кишечная палочка 4 возбудитель энцефалита

2. Плод боб встречается у растений семейства

- 1 сложноцветных 3 злаков
2 пасленовых 4 мотыльковых

3. К сапрофитам относят организмы

- 1 создающие органические вещества
2 живущие в других организмах
3 питающиеся мертвыми органическими веществами
4 живущие в симбиозе с другими организмами

4. Какие органы дыхания существуют у паука-крестовика?

- 1 жабры и воздушные мешки 3 трахеи и жабры
2 воздушные мешки 4 легкие и трахеи

5. Двойное оплодотворение - это

- 1 слияние яйцеклетки и сперматозоида
2 слияние одного спермия с яйцеклеткой, а другого с центральной клеткой зародышевого мешка
3 слияние двух яйцеклеток и одного сперматозоида
4 оплодотворение одной яйцеклетки двумя сперматозоидами

6. Гумус - это

- 1 совокупность органических соединений почвы
2 совокупность минеральных соединений почвы
3 микроорганизмы и почвенные грибы
4 почвенные черви и микроорганизмы

7. К насекомым, проходящим в своем развитии стадию куколки, относится

- 1 саранча 3 клоп
2 майский жук 4 кузнечик

8. Специальный аппарат для измельчения пищи - радула есть у

- 1 бабочек капустниц 3 виноградных улиток
2 майских жуков 4 речных раков

9. Основное отличие покрытосеменных растений от голосеменных заключается в том, что

- 1 покрытосеменные размножаются семенами
2 в их жизненном цикле доминирует спорофит
3 их органом размножения является цветок
4 у них оплодотворение происходит после опыления
- 10 Грудная полость человека отделена от брюшной полости

- 1 плеврой 3 брюшиной
2 ребрами 4 диафрагмой

Выберите три верных ответа из шести и запишите в таблицу цифры, под которыми они указаны. Какие признаки характерны для растения, изображенного на рисунке?

- 1 Развитое корневище
2 Гаплоидные зеленые побеги
3 Размножение, требующее присутствия воды
4 Корневая система мочковатого типа
5 Отсутствие развитой проводящей системы
6 Развивающийся из семени спорофит



Ответ:

2	3	5
---	---	---

Выберите три верных ответа из шести и запишите в таблицу цифры, под которыми они указаны. Что может произойти на Земле вследствие избытка углекислого газа в атмосфере?

- 1) повышение температуры воздуха
2) увеличение численности животных
3) таяние ледников
4) прекращение фотосинтеза
5) разрушение озонового слоя
6) усиление парникового эффекта

Ответ:

1	3	6
---	---	---

Установите соответствие между характеристиками и экологическими факторами среды: к каждой позиции, данной в первом столбце, подберите соответствующую позицию из второго столбца.

Характеристики	Экологические факторы
----------------	-----------------------

А) разрушение почвы копытными	1) антропогенные
Б) расчленение ареала автомагистралью	2) биотические
В) гибель грызунов вследствие болезней	
Г) устройство заказников	
Д) уничтожение крыс ядохимикатами	
Е) поедание мышами луковиц тюльпанов и нарциссов	

Запишите в таблицу выбранные **цифры** под соответствующими буквами.

Ответ:

А	Б	В	Г	Д	Е
2	1	2	1	1	2

Установите соответствие между организмами и типами их взаимодействия: к каждой позиции, данной в первом столбце, выберите соответствующую позицию из второго столбца.

Организмы	Типы взаимодействия
А) заяц - лиса	1) хищник - жертва
Б) тля - божья коровка	2) паразит - хозяин
В) минога - скумбрия	
Г) человек - аскарида	
Д) лягушка - уж	
Е) гусеница - наездник	

Запишите в таблицу выбранные **цифры** под соответствующими буквами.

Ответ:

А	Б	В	Г	Д	Е
1	1	2	2	1	2

Установите последовательность расположения систематических таксонов, начиная с самого крупного. Запишите в таблицу соответствующую последовательность цифр.

- 1) хоботные
- 2) позвоночные
- 3) саванный слон
- 4) африканские слоны
- 5) хордовые
- 6) млекопитающие

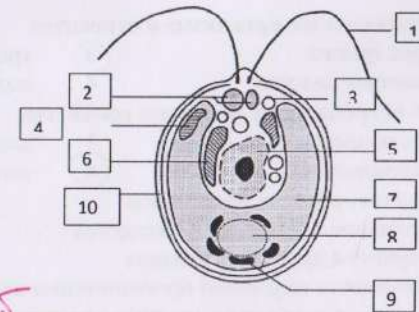
Ответ:

15

5	2	6	1	4	3
---	---	---	---	---	---

Раздел 2. Работа с рисунком.

Назовите организм. Подпишите указанные на рисунке элементы строения, обозначьте цифрой и внесите в таблицу в бланке ответов. Максимальное количество баллов, которое можно набрать, - 10.



85

1	Желток	6	Цитоплазма
2	Вакуоли	7	Хроматофор
3		8	
4	Стигма (глазок)	9	Зерно крахмала
5	Ядро	10	Стежка

Раздел 3. Заполните таблицу

Заполните ботанические характеристики приведенных в таблице растений. Укажите № растения на картинке. Максимальное количество баллов, которое можно набрать, - 10. Ваш ответ запишите в бланке ответов.

№	Название растения	Продолжительность жизни (год, два, много лет)	Семейство	Тип соцветия	Плод
	Вишня	Многолетнее	Розоцвет	Зонтик	Костянка
	Топинамбур				
	Чеснок	Многолетнее	Лилейные	Зонтик	Коробочка
	Малина	Многолетнее	Розоцвет	Кисть	Костянка

45

Хризантема	однолетник.	пестрыми	корзинки	семянками	4
------------	-------------	----------	----------	-----------	---



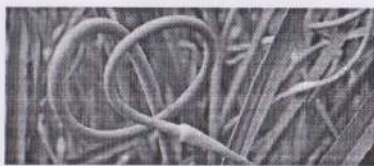
1



2



3



4



5

Раздел 4.

Вам предлагается задание. Необходимо высказать своё мнение и аргументировать его. Максимальное количество баллов, которое можно набрать, - 5. Ваш ответ запишите в бланке ответов.

Почему грибы выделены из царства растений в самостоятельное царство органического мира? Приведите не менее 4-х доказательств.

Грибы выделены в самостоятельное царство

1. Размножаются спорами
2. Не фотосинтезируют, гетеротрофы
3. Оболочка содержит хитин.
4. Тело из гиф

4/5

4