

Список для выбора:

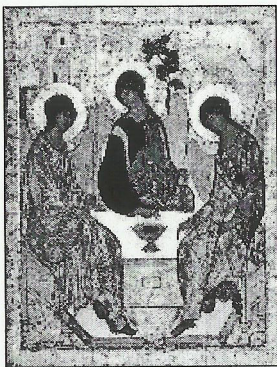
- 1 - минимум украшений
- 2 - узкие окна (бойницы)
- 3 - устремленность вверх
- 4 - невысокие, приземистые здания
- 5 - стрельчатые арки

- 6 - богатое декоративное убранство
- 7 - толстые, мощные стены
- 8 - обилие скульптуры, витражи
- 9 - полуциркульные арки
- 10 - контрфорсы

Номер изображения	Романский стиль	Готический стиль
	II -	I +
Характерные черты	1, 2, 4, 4, 10 + + + + -	3, 5, 6, 9, 8 + + + - +

Задание 14: Среди перечисленных терминов три объединены общим признаком. Найдите и подчеркните лишний термин в каждом ряду, кратко поясните, почему он лишний. Баллы: 17

1. Лувр, Колизей, Эрмитаж, Третьяковская галерея.	Все остальные музеи
2. Дорический, коринфский, ионический, спартанский.	Все остальные типы архитектуры
3. Дольмен, кромлех, мастаба, менгир.	Мегалитические сооружения
4. Драма, карикатура, комедия, трагедия.	Остальные жанры литературы
5. Пейзаж, художник, натюрморт, портрет.	Остальные жанры живописи
6. Леонардо да Винчи, Грез, Рафаэль, Джотто.	Остальные художники
7. Зевс, Осирис, Посейдон, Афродита.	Все остальные боги
8. Арка, акведук, базилика, зиккурат.	Остальные архитектуры
9. Мечеть, намаз, медресе, минарет.	Все остальные районы зданий
10. Д. Алигьери, Ф. Брунеллески, Д. Боккаччо, Ф. Петрарка.	Остальные поэты



Задание 15: Рассмотрите представленное ниже произведение. Назовите автора, название, укажите, с каким библейским сюжетом оно связано или объясните его смысл. (3 балла)

Баллы: 4
Ответ:

Автор	Андрей Рублёв +
Название	Троица +
Библейский сюжет (или смысл)	Бог один по сущности, но троичен в лице! Отец, Сын и Святой дух +

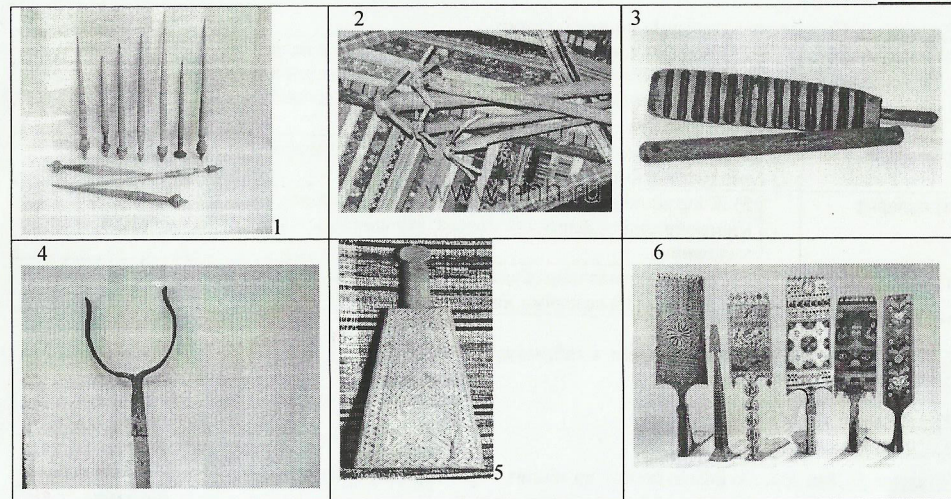
795

Евг.

ШКОЛЬНЫЙ ЭТАП ВСЕРОССИЙСКОЙ ОЛИМПИАДЫ ШКОЛЬНИКОВ
ПО МХК 2020-2021 г. 7-8 класс
ЗАДАНИЯ

Задание 1. На изображениях вы видите предметы крестьянского домашнего быта. Определите их назначение и приведите их названия.

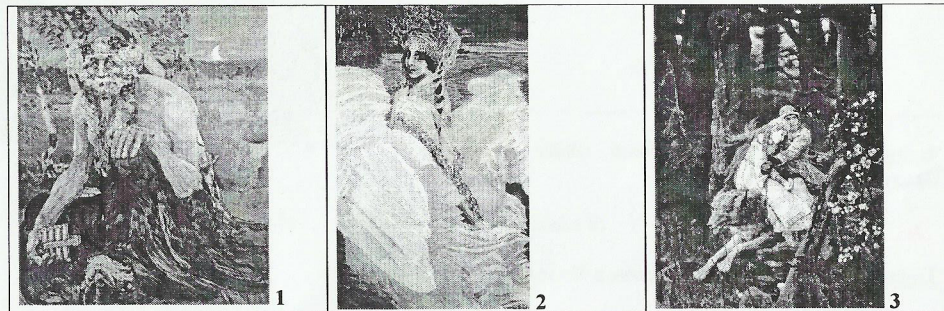
Баллы: 12



Ответ:

	Название	Назначение
1	нож	орудие для работы
2	стропила	орудие для возведения крыши
3	расческа	для ухода за волосами
4	вилы	вытаскивать/ставить полено в печь
5	вышивка	для украшения вещей
6	предметы	орудия для ручного труда

Задание 2. Выберите из предложенных изображений иллюстрацию к русской народной сказке и назовите эту сказку. Укажите автора и название картины. Баллы: 3



Ответ:

Название сказки	Иван Царевич и Серый Волк +
Название картины	Иван Царевич на сером волке +
Автор картины	Виктор Васильевич Васнецов +

Задание 3: В каком стиле построена знаменитая Пизанская башня? Подчеркните.

Баллы: 1

- а) романский стиль;
 б) готический стиль;
 в) модерн.

Задание 4. Соотнесите термины и определения.

а) натюрморт	1) Упорядочение изобразительных элементов с целью создания нужного эффекта: определения центра, объединение частей в гармоничное целое, группировка форм с целью достичь выразительности и цельности произведения.
б) пейзаж	2) Жанр живописи, в котором изображаются дары природы, а также неодушевленные предметы и вещи.
в) колорит	3) Жанр живописи, который посвященный изображению природы во всем многообразии её форм, состояний, окрашенному личным восприятием художника.
г) композиция	4) Цвет, основная цветовая гармония картины; система цветовых сочетаний, построенная на созвучии или контрастах.

Впишите ответ в таблицу: Баллы: 1

а	2	+
б	1	-
в	3	-
г	4	-

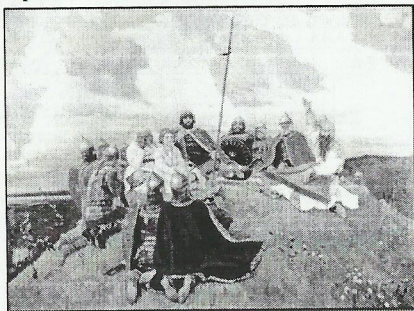
Задание 5: Для какого композитора наиболее характерным считается полифонический стиль?

Баллы: 1

- а) И.С. Бах
 б) Л.В. Бетховен
 в) В.А. Моцарт
 г) Ф. Шопен

Задание 6. Определите название и автора картины. Напишите не менее 10 определений или словосочетаний с ними, которые понадобятся для рассказа о ваших впечатлениях от картины. Определения нужно подобрать так, чтобы точно описать происходящее и передать настроение картины. Баллы: 1

Автор картины	
Название картины	
Ваши определения	



Задание 7: Культ прекрасной дамы возник в:

Баллы: 1

- а) в рыцарской поэзии
 б) в фольклоре
 в) в христианской литературе

Задание 8: Культовое сооружение в Индии, посвященное Будде. Баллы: 1

- а) пагода
 б) зиккурат
 в) ступа

Задание 9: Распределите по разделам в таблице (вставляем в таблицу номера через запятую): Баллы: 13

1) живопись	8) театр
2) графика	9) опера
3) телевидение	10) цирк
4) скульптура	11) архитектура
5) литература	12) кино
6) балет	13) эстрада
7) музыка	14) декоративно-прикладное искусство

Ответ:

Пространственные виды искусств	Временные виды искусств	Пространственно-временные виды искусств
1); 4); 11); 14); 2)	6); 7); 8); 9); 10); 12); 13); 3)	1); 4); 11); 14); 2); 6); 7); 8); 9); 10); 12); 13); 3)

Задание 10: Вам даны 12 терминов, связанных с искусством.

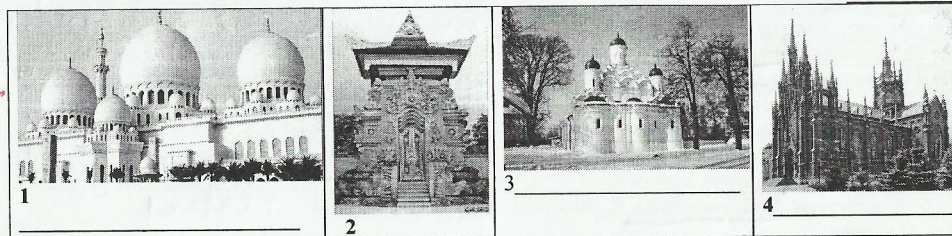
Баллы: 15

- Объедините термины в группы и впишите в таблицу.
- Дайте краткое определение каждой группе.

Список: поэма, натюрморт, опера, симфония, ода, сонет, пейзаж, романс, эпиграмма, оратория, портрет, марина.

№	Группы терминов	Определение
1	Поэма, ода, сонет, эпиграмма	Литературные жанры
2	Натюрморт, пейзаж, портрет, марина	Жанры живописи, декоративно-прикладного искусства
3	Опера, симфония, оратория	Музыкальные жанры

Задание 11: Рассмотрите фотографии храмов. Напишите, какие религии они представляют? Баллы: 0



Задание 12: Историк культуры должен правильно писать искусствоведческие термины. Впишите буквы вместо пропусков. Баллы: 5

- а м ф ч театр – овальная арена для зрелищ, вокруг которой уступами поднимались места для зрителей.
- П с т р о г л и ф – изображение, высеченное, выбитое или процарапанное на камне.
- К о р ц и т и д ы – женские фигуры, которые служили опорой балки портика.
- Р е н е с а н с – эпоха возрождения античной культуры.
- М о з а и к а – изображение, выполненное из цветных камней, цветного непрозрачного стекла (смальты), керамических плиток.

Задание 13: Заполните таблицу, распределив характерные черты стилей из предложенного списка (указываем в таблице номер через запятую), и укажите римскую цифру, которой обозначено соответствующее им изображение. Баллы: 10

Задание 16: Манера исполнения в опере, когда герой говорит нараспев.

Балл: 0

- а) ария
- б) ариэтта
- в) монолог
- г) речитатив

Задание 17: Это явление не только стало одной из фундаментальных основ музыки, но и присуще человеку как живому организму. Это проявляется в восприятии пространства и времени, а также в таких процессах как биение сердца и дыхание, смена дня и ночи, чередование времён года. О чем идет речь?

Впишите слово. речитатив

Балл: 1